



SOLOMON

UltraFiber 500®

Aprašymas:

UltraFiber® 500 tai 100% natūralus celiuliozės plaušas padengtas patentuota, atsparia šarminiai erozijai, danga. Plaušas specialiai sukurtas betono armavimui ir gaminamas ISO 9001 gamybos standartus atitinkančia įranga. UltraFiber 500® suteikia betonui antrinį armavimą (temperatūrinių ir nuodžiūvio deformacijų trūkių kontrolę) ir atitinka ICC vertinimo kriterijus naudojamus grindų plokštėje ant grunto. UltraFiber 500® pagamintas JAV iš atsinaujinančių išteklių ir atitinka Nacionalinį Statybos Kodeksą, ASTM C1116-08 ir ASTM D7357-07 normas. Rekomenduojamas dozavimo kiekis 1m³ yra nuo 0,6 iki 2,4 kg, priklausomai nuo naudojimo aplinkybių. Ten, kur atsparumas šalčio/šilumos ciklams yra lemiamas veiksnys, primygtinai rekomenduojama dozė yra 1,2kg/1m³, o minimalus naudojamas kiekis 0,9kg/1m³.

Panaudojimas:

- Gyvenamosios ir komercinės grindys
- Kompozicinės metalinės perdangos
- Grindiniai
- Pralaidūs grindiniai
- Latakai ir borteliai
- Bordiūrai
- Dekoratyviniai-architektūriniai elementai
- Surenkamas gelžbetonis
- Torkretavimas
- Sienos
- Baltos betoninės dangos

Antrinio betono armavimo plaušas (fibra)

Privalumai:

UltraFiber 500® garantuoja puikų antrinį armavimą dėl didelio plaušo paviršiaus dengiamumo, erdvinio tankio, išskirtinio užsiankeravimo cementinėje tešloje, didelio atsparumo tempimui, lengvo išsisklaidymo ir visada teisingai užimamos pozicijos betone. Saugus ir lengvas naudojimas bei nepralengiamas paviršiaus užglaištymo dekoratyvumas. UltraFiber 500® suteikia didelę naudą daugelyje panaudojimo vietų.

Nauda:

- Alternatyvi sistema tradicinam antriniam betono armavimui
- Sumažina įgimtų trūkių formavimąsi betone
- Sumažina betono pralaidumą ir absorbciją.
- Padidina betono atsparumą šalčio-šilumos ciklui.
- Padidina betono patvarumą.
- Sustiprina hidrataciją, kas padidina betono stiprį.
- Padidina betono atsparumą smūgiams
- Padidina betono atsparumą trupėjimui, aižėjimui
- Pagerina cemento tešlos sukibimą su armatūra

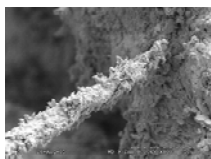
Betono atsparumas gaisrui:

- UL klasifikacija kompozicinėse metalo perdangose. Projektas Nr. D700, D800 ir D900.
- UL klasifikacija naudojant kompozicinėse metalo perdangose Projektas Nr. D973 sumažinto storio (normalaus svorio betonas) pasiekia 2 valandų atsparumą ugniai.

Savybės:

Vandens absorbcija	iki 80% plaušo svorio
Lyginamasis svoris	1.10
Vid. plaušelio ilgis	2.1 mm
Projektuojamas plaušelio storis	18 um
Plaušelio atsparumas tempimui	90 -130 ksi
Atsparumas šarmams	Aukštas (ASTM D6942)

UltraFiber® 500



UltraFiber
Puikus sukibimas



Polipropileno plaušas
Minimalus sukibimas

UltraFiber 500® ir Sintetinis plaušas

	UF-500	Sintetinis plaušas
Savybė, mato vnt		
Vid, ilgis, mm	2.1	16
Denier, g/9,000m	2.5	6
Skersmuo, um	18	30
Plaušelių vnt./svaras	720,000,000	44,000,000
Tankis, g/cm ³	1.10	0.91
Tempimas, N/mm ²	600 - 900	200 - 500
Paviršiaus plotas, cm ² /g	25,000	1,500
Plaušo tankumas, um	640	950

Dozavimo Kiekis

UltraFiber 500® minimalus dozavimo kiekis yra 0,6kg/m³. Rekomenduojamas dozavimo kiekis (0,9kg/m³) tinka daugeliui komercinių betono plokščių ant grunto. Dozavimo kiekis nuo 1,2 iki 2,4kg/m³ naudojamos tada, kai reikia maksimalaus atsparumo smūgiams ir/ar trinčiai bei plyšių kontrolei.

Mišinio sudėtis

UltraFiber 500® plaušo normalaus dozavimo kiekio įmaišymas nereikalauja jokių esamo mišinio sudėties pakeitimų. UltraFiber 500® plaušas suderinamas su visomis įprastomis priemaisiomis ir kitomis mišinio sudėtinėmis dalimis.

Betono Paviršiaus Apdaila

UltraFiber 500® armuojantis plaušas ypatingai pagerina betono paviršiaus apdailą ir nepablogina apdirbimo ar apdailos metodų: glaistymo/tankinimo, šiuurkštinimo, dekoravimo, dažymo, kietinimo, štampavimo, graviravimo. Apdailos trukmės laikas taip pat nesikeičia.

Suderinamumas

UltraFiber 500® armuojantis pluoštas yra suderinamas su visomis normaliomis betono sudedamosiomis dalimis ir priedais ir nepadarys neigiamo poveikio jų veikimui ar tinkamumui.

Naudojimo eiga

UltraFiber 500® naudojama kaip alternatyvi sistema antriam betonui armavimui, tačiau negali būti naudojama kaip alternatyva pirmiam armavimui. UltraFiber 500® neturi būti naudojama norint pakeisti konstrukciniuose projekto skaičiavimuose betono storį ar laikančiąją galią. ACI rekomendacijos kietėjančio betono priežiūrai/apsaugai, pjaunamų siūlių tankiui ir gyliui turi būti vykdomos.

Plaušo įmaišymas

UltraFiber 500® geriausiai išsisklaido betono mišinyje, kai įdedama kartu su stambiu užpildu į betono maišyklę, betono mazgą. Visos tolesnės maišymo procedūros vykdomos kaip įprasta laikantis rekomendacijų pagal ASTM C94.

Pakuotė

UltraFiber 500® armuojantis plaušas pakuojamas į popierinius vandenį tirpstančius maišelius po 0,450kg ir 0,680kg. Didesni, vandenį netirpstantys 9 kg popieriniai maišai taip pat galimi. Automatiniam padavimui rekomenduojami didmaišiai po 226 kg.

Techninė Specifikacija

Naudoti tik 100% grynos celiuliozės šarmams atsparų pagamintą plaušą, skirtą naudoti antriam betonui armavimui. Dozavimo normos: 0,6kg/m³ (minimumas), 0,9kg /m³ (rekomenduojama) ir iki 2,4kg/m³ specialiam naudojimui. Solomon UltraFiber 500® plaušas naudojamas norint minimizuoti plyšių atsiradimą dėl plastinių susitraukimų, betono tūrio susitraukimo bei išsiplėtimo keičiantis aplinkos temperatūrai, mažinant vandens migraciją ir padidinant atsparumą smūgiams bei aižėjimui. Plaušo gamintojas turi pateikti ISO 9001 gamybos įrangos sertifikatą ir atitikimą ASTM C1116-08 standartui. Plaušo fibrobetono armavimui gamintojas turi būti:

Solomon Colors, Inc.
4050 Color Plant Road, Springfield, IL 62702
Phone: 800-624-0261, Fax: 217-522-3145
www.ultrafiber500.com



Solomon Colors, Inc.
4050 Color Plant Road
Springfield, IL 62702
PH: 800-624-0261
Email: sgs@solomoncolors.com
www.ultrafiber500.com

BETONOZONA

UAB Betono zona, oficialus atstovas
Įmonės kodas: 300072586
Dvaro g. 6, LT-92347 Klaipėda, Lietuva
Tel.: +370-698-22523
El. paštas: info@betonozona.lt
www.betonozona.lt